

Вентиляторы для круглых каналов

RVK 315



- Возможность регулирования скорости
- Встроенные термоконтакты
- Установка в любом положении
- Не требуют обслуживания и надежны в работе

Вентиляторы серии RVK предназначены для установки в воздуховодах. Вентиляторы оборудованы двигателем с внешним ротором с лопатками, загнутыми назад. Быстроразъемный хомут FK облегчает монтаж и демонтаж, а также предотвращает передачу вибрации на воздуховод.

Скорость вентиляторов можно регулировать с помощью бесступенчатого тиристора или 5-ти ступенчатого трансформатора.

Вентиляторы серии RVK снабжены встроенными термоконтактами с автоматическим перезапуском. Корпус изготовлен из пластика, усиленного стекловолокном.

RVK		315E2-A1	315E2-L1
Напряжение/Частота	В/50 Гц	230	230
Фазность	~	1	1
Потребляемая мощность	Вт	200	320
Ток	А	0,88	1,40
Макс. расход воздуха	м ³ /с (м ³ /час)	0,36 (1300)	0,47 (1700)
Частота вращения	мин-1	2410	232
Макс. температура перемещаемого воздуха	°С	45	40
Макс. темп. перемещаемого воздуха при регулировании	°С	45	40
Уровень звукового давления на расстоянии 3 м	дБ(А)	48	50
Вес	кг	6	7,5
Класс изоляции двигателя		В	В
Класс защиты двигателя		IP 44	IP 44
Емкость конденсатора	мкФ	5	8
Тип термозащиты		Автоматическая	Автоматическая
Регулятор скорости, пятиступенчатый	Трансформатор	RE 1,5	RE 1,5
Регулятор 5-ст., высокая/низкая скорость	Трансформатор	REU 1,5	REU 1,5
Регулятор скорости, бесшаговый	Тиристор	REE 1	REE 2
Схема подключения, стр. 12-15		2	2

Принадлежности



BFB стр. 503



FK стр. 503



SG стр. 505



VK стр. 505



RSK стр. 504



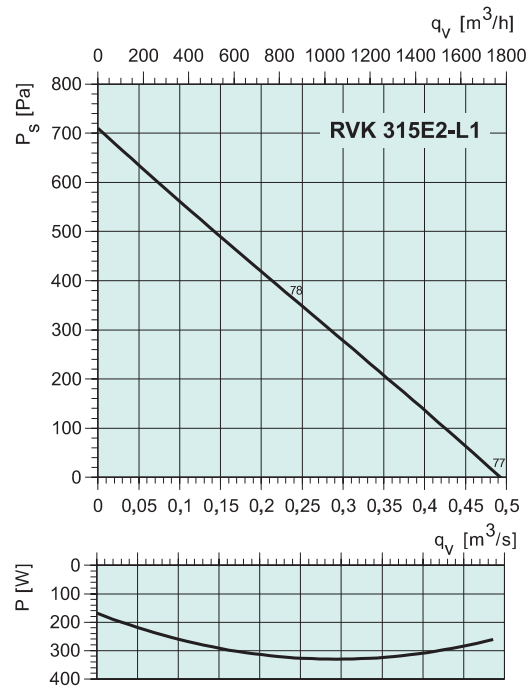
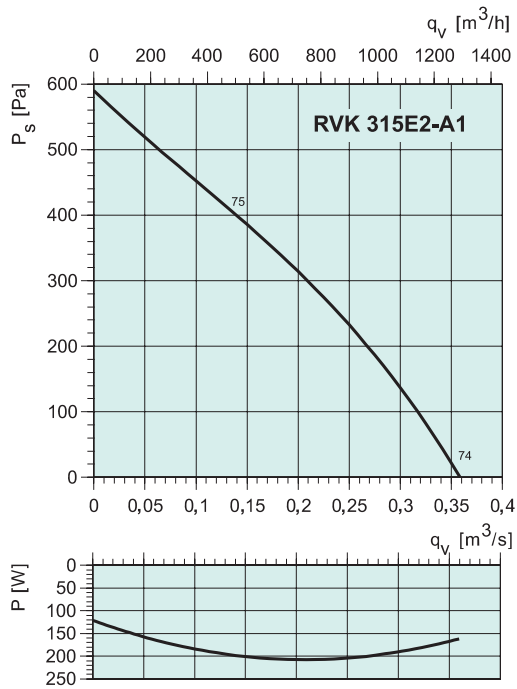
LDC стр. 494



FFR стр. 494



CB стр. 496



RVK 315E2-A1

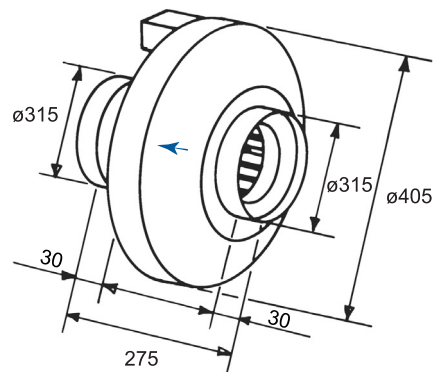
	Гц	Октавные полосы частот, Гц								
		Общ.	63	125	250	500	1k	2k	4k	8k
L_{wA} Канал	дБ(А)	75	57	62	69	68	66	65	59	53
L_{wA} к окружению	дБ(А)	55	49	36	39	47	51	47	43	37
C LDC 315-900										
L_{wA} Канал	дБ(А)	63	57	57	60	50	43	33	39	35

Условия испытаний: $q_v = 0,14 \text{ м}^3/\text{с}$, $P_s = 400 \text{ Па}$

RVK 315E2-L1

	Гц	Октавные полосы частот, Гц								
		Общ.	63	125	250	500	1k	2k	4k	8k
L_{wA} Канал	дБ(А)	78	60	65	72	71	69	68	62	56
L_{wA} к окружению	дБ(А)	57	51	38	41	49	53	49	45	39
C LDC 315-900										
L_{wA} Канал	дБ(А)	66	60	60	63	53	46	36	42	38

Условия испытаний: $q_v = 0,24 \text{ м}^3/\text{с}$, $P_s = 351 \text{ Па}$



Электрические принадлежности



Трансформатор
стр. 478



Тиристор
стр. 480