

TFER 125



- Возможность регулирования скорости
- Простой монтаж
- Не требуют техобслуживания и надежны в работе

Вентиляторы серии TFER оборудованы центробежным вентилятором с одним входом, с крыльчаткой с загнутыми назад рабочими лопатками и двигателем с внешним ротором. Ассортимент TFER состоит из круглых крышных вентиляторов, изготовленных из листовой гальванизированной стали, окрашенной в черный или кирпично-коричневый цвет. Вентиляторы снабжены кабелем и штепселем для быстрого подключения к электросети через соединительную коробку на крышном коробе TOB или TOS. Скобы предназначены для быстрого подсоединения вентилятора к раме или бордюру крыши.

Для защиты от перегрева двигатель вентиляторов серии TFER 125M имеет защиту полного сопротивления, в то время как TFER 125XL имеет встроенные термодатчики с автоматическим перезапуском.

Область применения - системы вытяжной вентиляции в одно- и многоквартирных домах, офисах и детских садах.

		TFER 125M	TFER 125XL
Напряжение/Частота	V/50 Гц	230	230
Фазность	~	1	1
Потребляемая мощность	Вт	32	80
Ток	А	0,19	0,35
Макс. расход воздуха	м ³ /с (м ³ /час)	0,047 (175)	0,085 (305)
Частота вращения	мин ⁻¹	2435	2310
Макс. темп. перемещаемого воздуха	°C	60	70
Макс. темп. перемещаемого воздуха при регулировании	°C	60	70
Уровень звукового давления на расстоянии 4/10 м	дБ(А)	24/16	34/26
Вес	кг	2,5	3,5
Класс изоляции двигателя		B	B
Класс защиты двигателя		IP 44	IP 44
Емкость конденсатора	мкФ	-	2
Тип термозащиты		Сопротивление	Автоматическая
Регулятор скорости, пятиступенчатый	Трансформатор	RE 1,5	RE 1,5
Регулятор 5-ст., высокая/низкая скорость	Трансформатор	REU 1,5	REU 1,5
Регулятор скорости, бесшаговый	Тиристор	REE 1	REE 1
Схема подключения, стр. 12-15		1	2

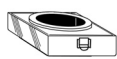
Принадлежности



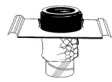
RSK стр. 504



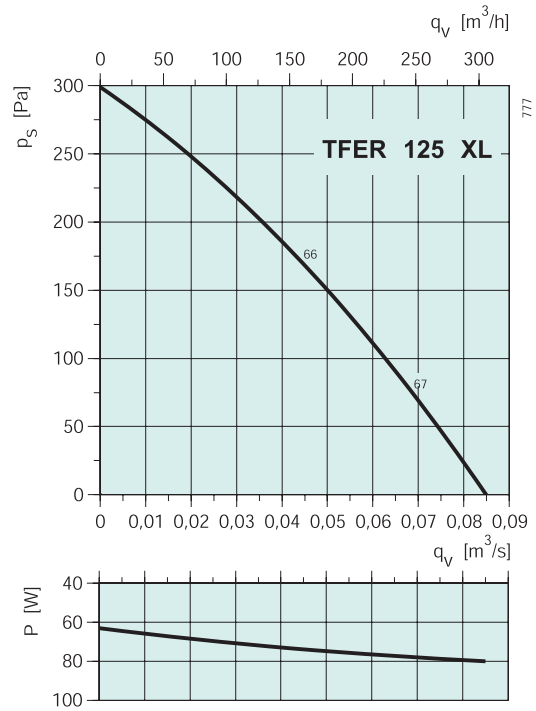
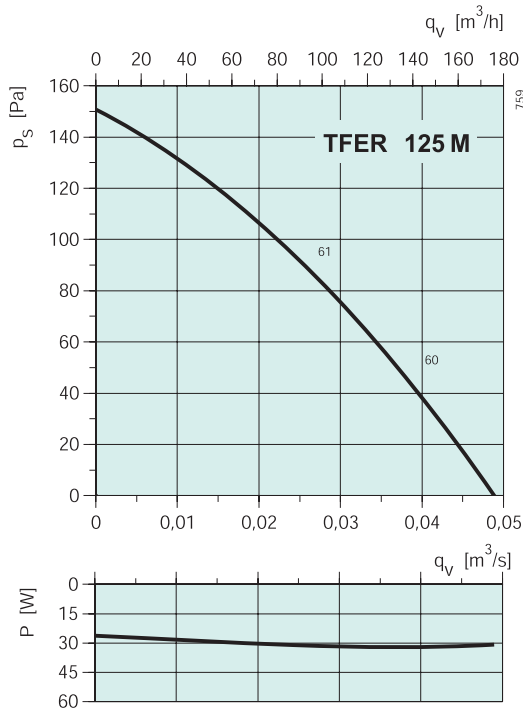
LDC стр. 494



FRT стр. 527



TOB стр. 526



TFER 125 M

	Гц	Октавные полосы частот, Гц								
		Общ.	63	125	250	500	1k	2k	4k	8k
L_{wA} к входу	дБ(А)	61	40	59	55	51	39	44	30	21
L_{wA} к окружению	дБ(А)	47	28	20	35	42	43	37	27	15

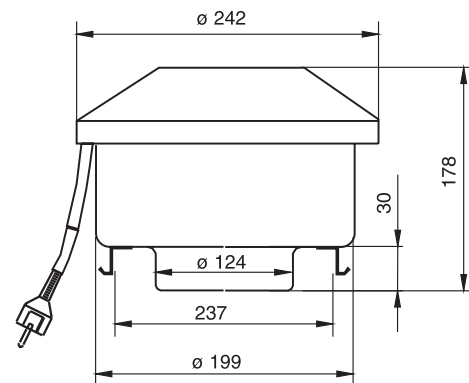
Условия испытаний: $q_v = 0,03 \text{ м}^3/\text{с}$, $P_s = 83 \text{ Па}$

TFER 125 XL

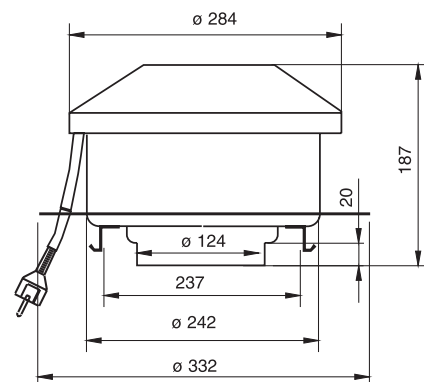
	Гц	Октавные полосы частот, Гц								
		Общ.	63	125	250	500	1k	2k	4k	8k
L_{wA} к входу	дБ(А)	66	58	57	61	61	53	55	51	43
L_{wA} к окружению	дБ(А)	57	33	31	45	51	54	51	44	35

Условия испытаний: $q_v = 0,05 \text{ м}^3/\text{с}$, $P_s = 169 \text{ Па}$

TFER 125 M



TFER 125 XL



Электрические принадлежности



Трансформатор
стр. 478



Тиристор
стр. 480