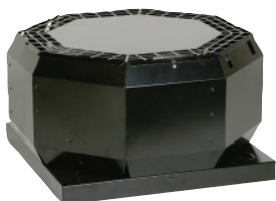


## TOE/TOV 355



- Регулирование скорости
- Встроенные термоконтакты
- Плоский восьмиугольный корпус
- Открывающийся механизм электродвигателя
- Высокая надежность. Техническое обслуживание не требуется
- Вертикальный выброс воздуха

Вентиляторы серии TOE/TOV оборудованы крыльчатками с загнутыми назад лопатками и двигателями с внешним ротором. Корпус изготовлен из оцинкованной листовой стали с порошковым покрытием. Такие вентиляторы имеют двигатели, которые могут отводиться наружу для упрощения осмотра и обслуживания.

Двигатели устанавливаются на виброгасителях. Удаляемый воздух выходит из вентиляторов вертикально, что предотвращает проблемы, связанные с попаданием мокрого снега и ржавчины с крыши.

Для защиты двигателей от перегрева вентиляторы TOE/TOV имеют встроенные термоконтакты с выводами для подключения к устройству защиты двигателя.

		TOE 355-4	TOV 355-4
Напряжение/Частота	V/50 Гц	230	400
Фазность	~	1	3
Потребляемая мощность	Вт	395	397
Ток	А	1,88	0,77
Макс. расход воздуха	м³/с (м³/час)	0,81 (2915)	0,86 (3095)
Частота вращения	мин⁻¹	1365	1360
Макс. температура перемещаемого воздуха	°С	70	70
Макс. темп. перемещаемого воздуха при регулировании	°С	70	70
Уровень звукового давления на расстоянии 10 м	дБ(А)	42	42
Вес	кг	28	22
Класс изоляции двигателя		F	F
Класс защиты двигателя		IP 54	IP 54
Емкость конденсатора	мкФ	8	-
Тип термозащиты		STET 10B	STDT 16
Регулятор скорости, пятиступенчатый	Трансформатор	RTRE 3	RTRD 2
Регулятор 5-ст., высокая/низкая скорость	Трансформатор	REU 3 + STET 10B	RTRDU 2
Регулятор скорости, бесшаговый	Тиристор	REE 2 + STET 10B	-
Схема подключения, стр. 12-15		6	8

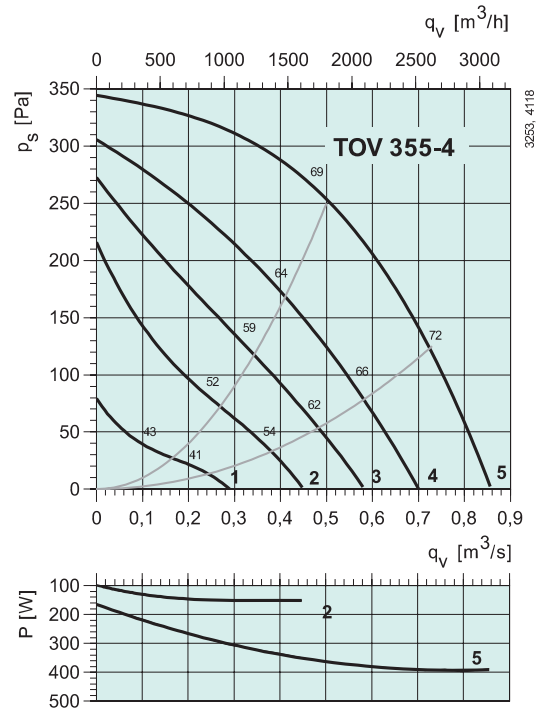
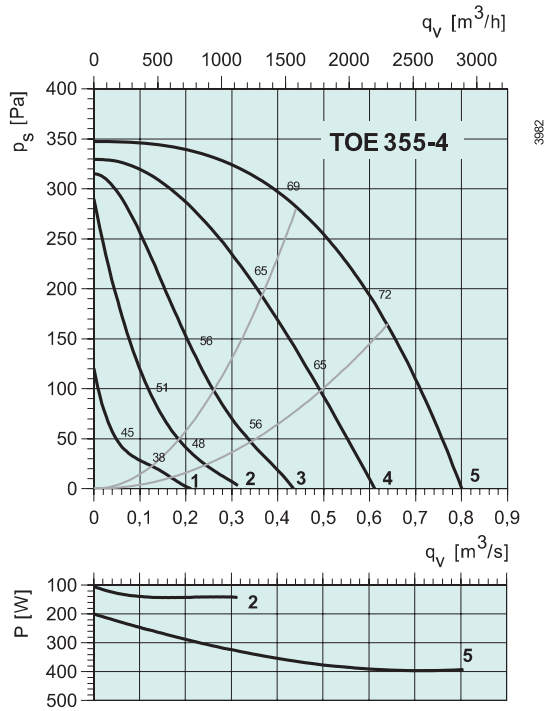
## Принадлежности



TG стр. 528



BTG стр. 529



TOE 355-4

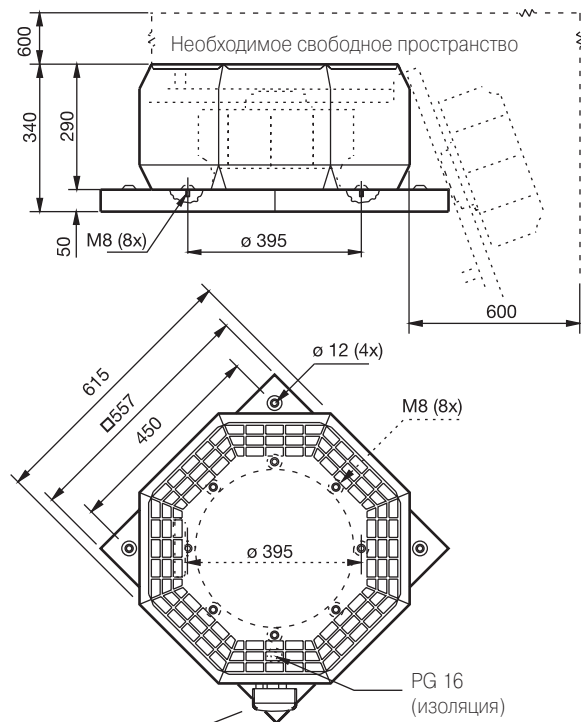
	Октавные полосы частот, Гц									
	Гц	Общ.	63	125	250	500	1k	2k	4k	8k
$L_{WA}$ к входу	дБ(А)	69	45	53	64	64	62	62	56	48
$L_{WA}$ к окружению	дБ(А)	73	47	56	64	68	68	66	57	49
с TG 540-800										
$L_{WA}$ к входу	дБ(А)	62	45	50	58	55	50	54	51	43
с TG 540-1200										
$L_{WA}$ к входу	дБ(А)	61	45	50	58	50	55	50	50	43

Условия испытаний:  $q_v = 0,45 \text{ м}^3/\text{с}$ ,  $P_s = 284 \text{ Па}$

TOV 355-4

	Октавные полосы частот, Гц									
	Гц	Общ.	63	125	250	500	1k	2k	4k	8k
$L_{WA}$ к входу	дБ(А)	69	42	54	64	64	59	60	61	53
$L_{WA}$ к окружению	дБ(А)	73	42	55	66	69	66	65	63	54
с TG 540-800										
$L_{WA}$ к входу	дБ(А)	62	42	51	58	55	47	52	56	48
с TG 540-1200										
$L_{WA}$ к входу	дБ(А)	62	42	51	58	50	52	48	55	48

Условия испытаний:  $q_v = 0,48 \text{ м}^3/\text{с}$ ,  $P_s = 265 \text{ Па}$



Клемная коробка - только для TOE. TOV поставляются с питающим кабелем

Электрические принадлежности



Трансформатор стр. 478



Реле термозащиты стр. 487



Тиристор стр. 480