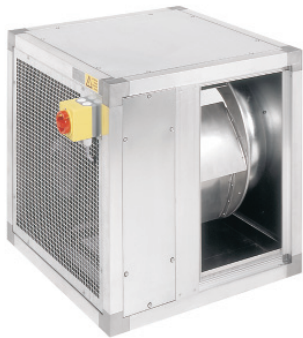
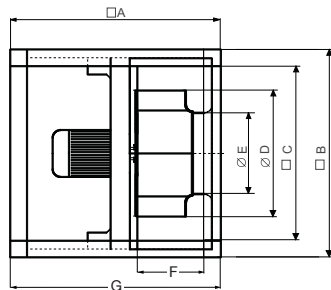


## MUB 400DV-K2 / 450DV-K2



- Электродвигатель вынесен из потока перемещаемого воздуха
- Возможность регулирования скорости
- Модульная система
- Встроенные термоконтакты
- Низкий уровень шума
- Высокая надежность. Техническое обслуживание не требуется

Вентиляторы серии MUB оборудованы рабочим колесом с загнутыми назад лопатками из алюминия. В моделях MUB установлены электродвигатели, соответствующие стандарту IEC. Регулирование скорости осуществляется с помощью трансформатора (кроме типоразмера 630-D4). Электродвигатель вынесен из потока перемещаемого воздуха. Корпус состоит из алюминиевого каркаса с пластиковыми уголками и панелей с двойными стенками из оцинкованной листовой стали. Корпус изолирован 20 мм слоем минеральной ваты. Съемные панели обеспечивают большой выбор вариантов монтажа. Инспекционная дверца с удобным замком. В корпусе вентилятора под рабочим колесом установлен масляный коллектор. Электродвигатель защищен решеткой. На корпусе установлен автоматический выключатель. Регулирование скорости 2-скоростных трехфазных электродвигателей (кроме типоразмера 630D4) осуществляется переключением обмоток «звезда»/«треугольник». Вентиляторы оснащены встроенными термоконтактами с выводами для подключения к внешнему устройству защиты электродвигателя. У вентилятора в стандартном исполнении инспекционная дверца расположена слева, а воздуховыпускное отверстие – сверху (если смотреть со стороны воздухозаборного отверстия). В вентиляторах MUB-K2 воздух подается перпендикулярно всасываемому воздушному потоку.



	□A	□B	□C	∅D	∅E	F	G
MUB042 400	670	670	548	404	253	300	670
MUB042 450	670	670	548	454	286	300	670

### MUB042

### 400DV-K2

### 450DV-K2

Напряжение/Частота	V/50 Гц	400	400
Фазность	~	3	3
Потребляемая мощность	Вт	*P <sub>2</sub> 370	*P <sub>2</sub> 750
Ток	A	1,40	2,50
Макс. расход воздуха	м <sup>3</sup> /час	4050	5500
Частота вращения	мин <sup>-1</sup>	1340	1230
Макс. темп. перемещаемого воздуха	°C	100	100
Макс. темпер. окруж. воздуха	°C	40	40
Уровень звук. давления на расстоянии 3 м	дБ(A)	49	52
Вес	кг	57	62
Класс изоляции двигателя		F	F
Класс защиты двигателя		IP 54	IP 54
Емкость конденсатора	мкФ	-	-
Тип термозащиты		STDT 16	STDT 16
Регулятор скорости, 5-ст.	Трансформатор	RTRD 2	RTRD 4
Регулятор 5-ст., высокая/низкая скорость	Трансформатор	RTRDU 2	RTRDU 4
Регулятор, треуг./звезда, 2-ст., 400 В		S-DT2SKT	S-DT2SKT
Схема подключения, стр. 12-15		17	17

\*) Мощность на валу

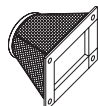
### Принадлежности



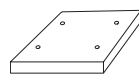
FGV стр. 522



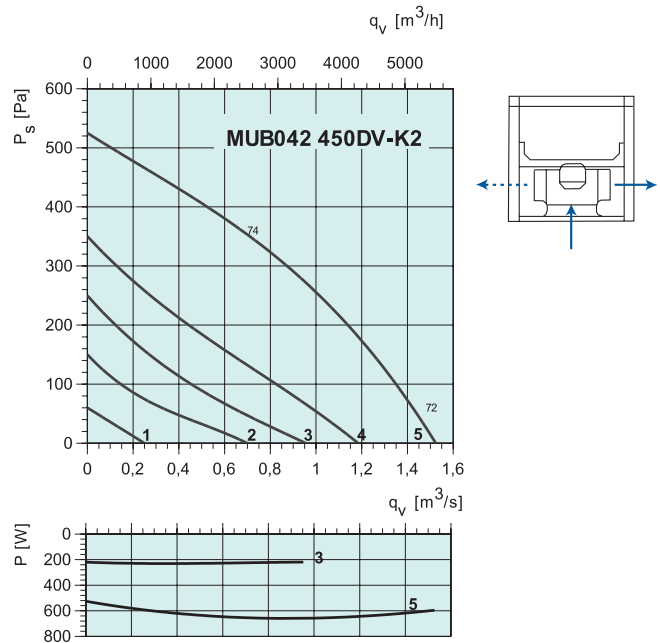
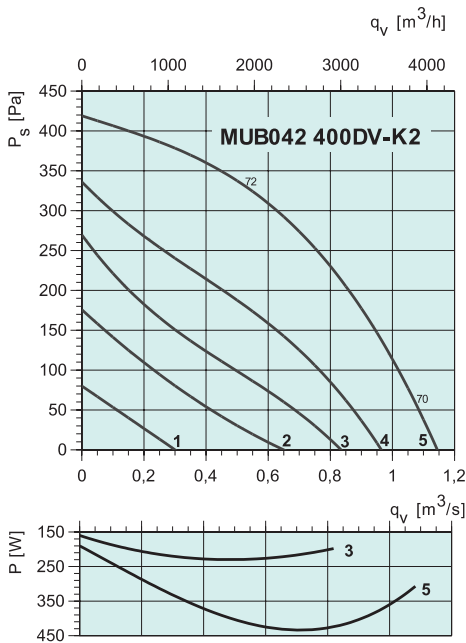
SRKG стр. 523



UGS стр. 522



WSD стр. 522



## MUB042 400DV-K2

	дБ(А)	Октавные полосы частот, Гц									
		Гц	Общ.	63	125	250	500	1k	2k	4k	8k
$L_{wA}$ к входу	72	59	61	65	67	66	63	58	51		
$L_{wA}$ к выходу	74	61	63	67	69	68	65	60	53		
$L_{wA}$ к окружению	56	43	45	49	51	50	47	42	35		

Условия испытаний:  $q_v = 0,56 \text{ м}^3/\text{с}$ ,  $P_s = 323 \text{ Па}$

## MUB042 450DV-K2

	дБ(А)	Октавные полосы частот, Гц									
		Гц	Общ.	63	125	250	500	1k	2k	4k	8k
$L_{wA}$ к входу	74	61	63	67	69	68	65	50	53		
$L_{wA}$ к выходу	76	63	65	69	71	70	67	62	55		
$L_{wA}$ к окружению	59	46	48	52	54	53	50	45	38		

Условия испытаний:  $q_v = 0,81 \text{ м}^3/\text{с}$ ,  $P_s = 325 \text{ Па}$

## Электрические принадлежности



Трансформер  
стр. 479



2-ст. переключатель  
стр. 487



Защита электродвигателя  
стр. 488



Электронный регулятор  
скорости стр. 490