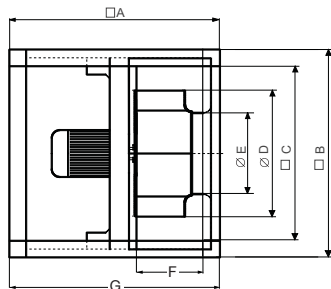
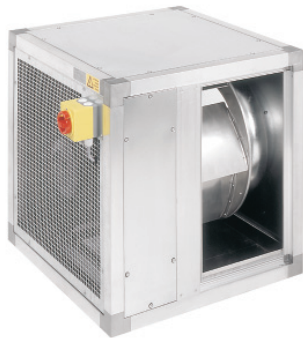


# Вентиляторы Multibox

## MUB 500DV-K2/560DV-K2



	□A	□B	□C	∅D	∅E	F	G
MUB042 500	670	670	590	504	321	300	670
MUB062 560	800	800	720	570	361	321	670

- Электродвигатель вынесен из потока перемещаемого воздуха
- Регулирование скорости в моделях 500DV и 560DV
- Модульная система
- Встроенные термодатчики
- Низкий уровень шума
- Высокая надежность. Техническое обслуживание не требуется

Все вентиляторы MUB-K2 оборудованы рабочим колесом с загнутыми назад лопатками, выполненным из алюминия. В моделях MUB установлены электродвигатели, соответствующие стандарту IEC. Регулирование скорости осуществляется с помощью трансформатора (кроме типоразмера 630-D4). Электродвигатель вынесен из потока перемещаемого воздуха.

Корпус состоит из алюминиевого каркаса с пластиковыми уголками и панелей с двойными стенками из оцинкованной листовой стали. Корпус изолирован 20 мм слоем минеральной ваты. Съемные панели обеспечивают большой выбор вариантов монтажа. Инспекционная дверца с удобным замком. В корпусе вентилятора под рабочим колесом установлен масляный коллектор. Электродвигатель защищен решеткой. На корпусе установлен автоматический выключатель. Все электродвигатели вентиляторов MUB-K2 (кроме типоразмера 630D4) подключаются по схеме звезда или треугольник. Вентиляторы оснащены встроенными термодатчиками с выводами для подключения к внешнему устройству защиты электродвигателя. У вентилятора в стандартном исполнении инспекционная дверца расположена слева, а воздуховыпускное отверстие – сверху (если смотреть со стороны воздухозаборного отверстия).

В вентиляторах MUB-K2 воздух подается перпендикулярно всасываемому воздушному потоку.

MUB042/62		500DV-K2	560DV-K2
Напряжение/Частота	V/50 Гц	400	400
Фазность	~	3	3
Потребляемая мощность	Вт	*P <sub>2</sub> 1500	*P <sub>2</sub> 2200
Ток	A	4,3	5,8
Макс. расход воздуха	м <sup>3</sup> /час	8500	12000
Частота вращения	мин <sup>-1</sup>	1330	1420
Макс. темп. перемещаемого воздуха	°C	100	100
Макс. темпер. окруж. воздуха	°C	40	40
Уровень звук. давления на расстоянии 3 м	дБ(A)	56	57
Вес	кг	70	130
Класс изоляции двигателя		F	F
Класс защиты двигателя		IP 54	IP 54
Тип термозащиты		STDT 16	STDT 16
Регулятор скорости, 5-ст.	Трансформатор	RTRD 7	RTRD 7
Регулятор 5-ст., высокая/низкая скорость	Трансформатор	RTRDU 7	RTRDU 7
Регулятор, трюг./звезда, 2-ст., 400 В		S-DT2SKT	S-DT2SKT
Схема подключения, стр. 12-15		17	17

\*) Мощность на валу

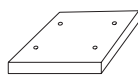
## Принадлежности



GVG стр. 522



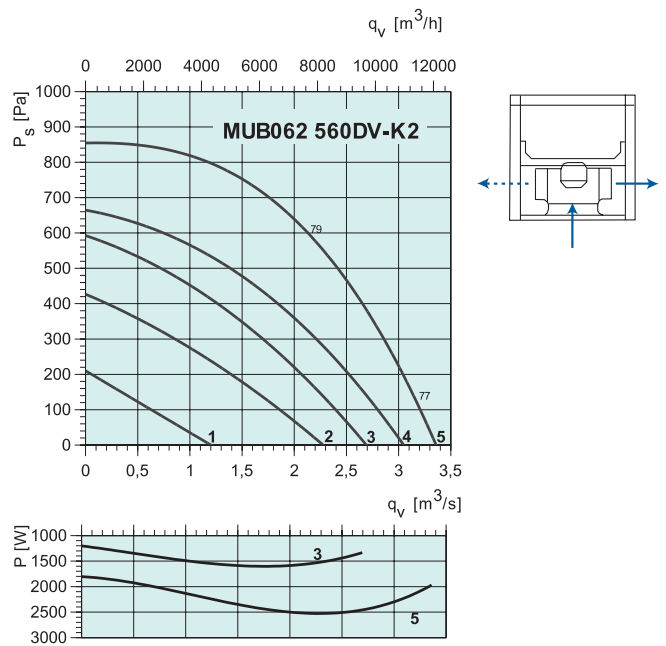
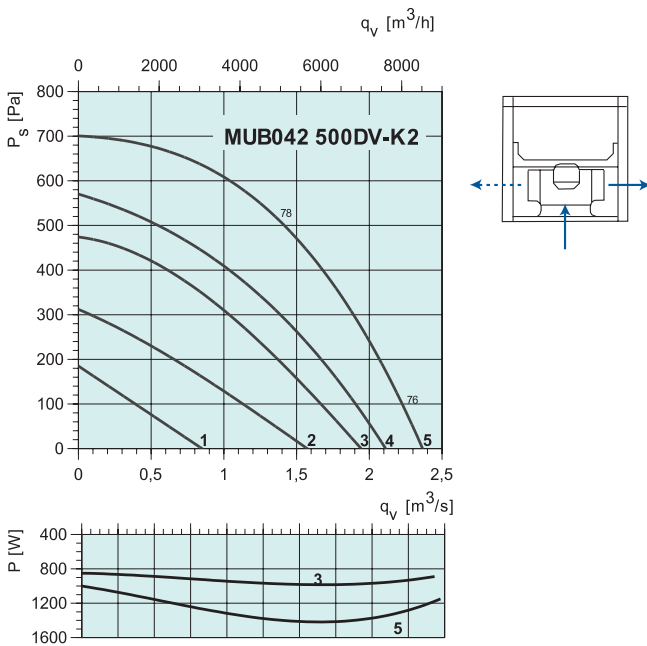
SRKG стр. 523



WSD стр. 522



UGS стр. 522



## MUB042 500DV-K2

	Октавные полосы частот, Гц									
	Гц	Общ.	63	125	250	500	1k	2k	4k	8k
$L_{wA}$ к входу	дБ(А)	78	65	67	71	73	72	69	64	57
$L_{wA}$ к выходу	дБ(А)	80	67	69	73	75	74	71	66	59
$L_{wA}$ к окружению	дБ(А)	63	50	52	56	58	57	54	49	42

Условия испытаний:  $q_v = 1,40 \text{ м}^3/\text{с}$ ,  $P_s = 434 \text{ Па}$

## MUB062 560DV-K2

	Октавные полосы частот, Гц									
	Гц	Общ.	63	125	250	500	1k	2k	4k	8k
$L_{wA}$ к входу	дБ(А)	79	66	68	72	74	73	70	65	58
$L_{wA}$ к выходу	дБ(А)	81	68	70	74	76	75	72	67	60
$L_{wA}$ к окружению	дБ(А)	64	51	53	57	59	58	55	50	43

Условия испытаний:  $q_v = 2,25 \text{ м}^3/\text{с}$ ,  $P_s = 565 \text{ Па}$

## Электрические принадлежности



Трансформер  
стр. 479



2-ст. переключатель  
стр. 487



Защита электродвигателя  
стр. 488