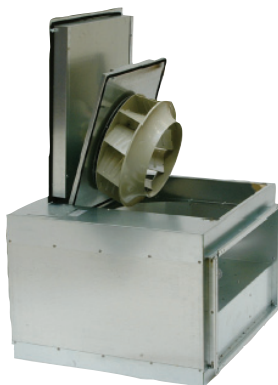


Вентиляторы для прямоугольных каналов

RSI 60-35 M



- Низкий уровень шума
- Возможность регулирования скорости
- Встроенные термодатчики
- Возможность установки в любом положении
- Не требуют техобслуживания и надежны в работе

Вентиляторы серии RSI оснащены двигателями с внешним ротором с крыльчаткой с загнутыми назад рабочими лопастями. Двигатель и крыльчатка крепятся на откидной крышке, что обеспечивает легкий доступ к ним для обслуживания.

Вентиляторы серии RSI термически и акустически изолированы 50-мм слоем минеральной ваты, зафиксированной перфорированным стальным листом с внутренней стороны.

Для защиты от перегрева вентиляторы серии RSI оснащены встроенными термодатчиками с выводами для подключения к устройству защиты двигателя.

Вентиляторы могут устанавливаться в любом положении и легко подсоединяются с помощью гибких соединений серии DS. Корпус изготовлен из оцинкованной листовой стали.

		RSI 60-35 M1	RSI 60-35 M3
Напряжение/Частота	V/50 Гц	230	400
Фазность	~	1	3
Потребляемая мощность	Вт	382	399
Ток	А	1,75	0,79
Макс. расход воздуха	м³/с (м³/час)	0,92 (3314)	0,97 (3502)
Частота вращения	мин⁻¹	1335	1370
Макс. температура перемещаемого воздуха	°C	70	70
Макс. темп. перемещаемого воздуха при регулировании	°C	70	70
Уровень звукового давления на расстоянии 3 м	дБ(А)	50	48
Вес	кг	61	61
Класс изоляции двигателя		F	F
Класс защиты двигателя		IP 54	IP 54
Емкость конденсатора	мкФ	8	-
Тип термозащиты		STET 10B	STDT 16
Регулятор скорости, пятиступенчатый	Трансформатор	RE 3, RTRE 3	RTRD 2
Регулятор 5-ст., высокая/низкая скорость	Трансформатор	REU 3 + STET 10 B	RTRDU 2
Регулятор скорости, бесшаговый	Тиристор	REE 4 + STET 10 B	-
Схема подключения, стр. 12-15		6	8

Принадлежности



DS стр. 516



VK стр. 517



LDR стр. 508



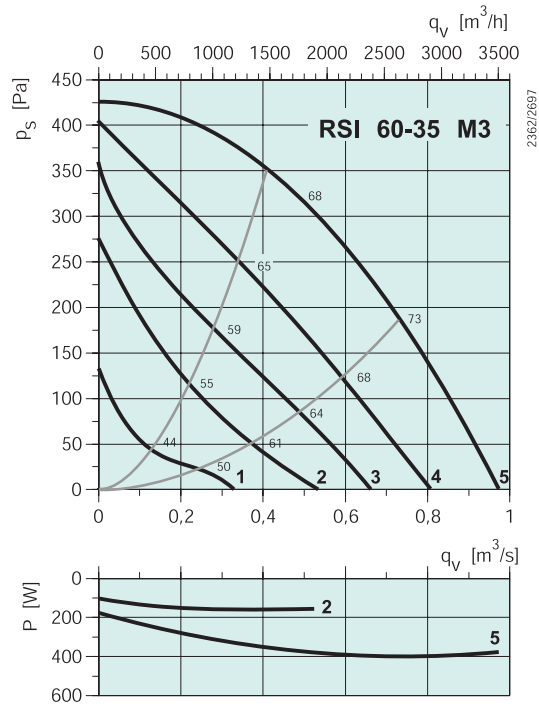
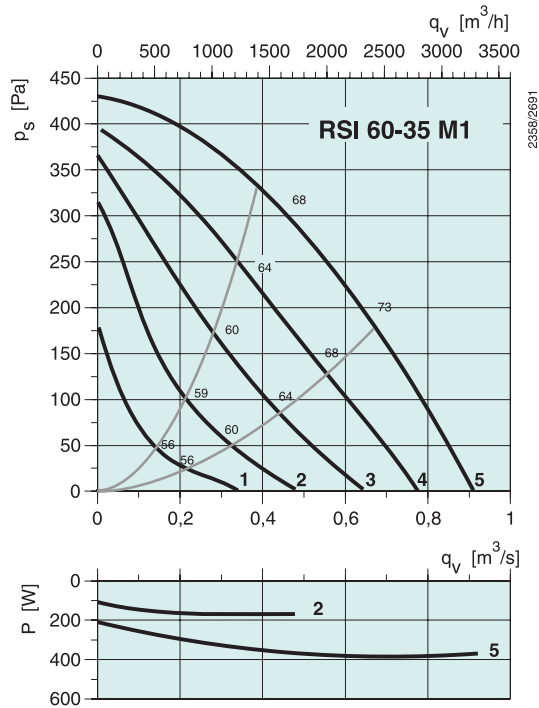
FFK стр. 506



RB стр. 509



VBR стр. 512



RSI 60-35 M1

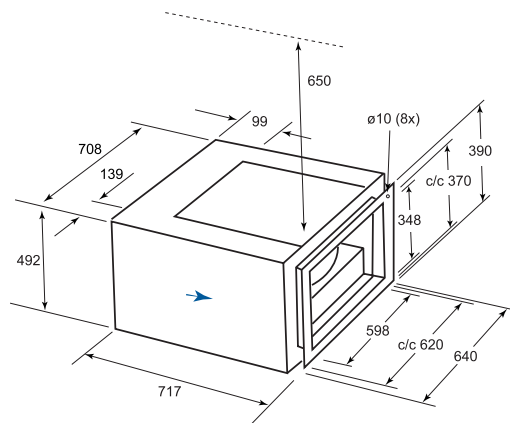
	Гц	Октавные полосы частот, Гц								
		Общ.	63	125	250	500	1k	2k	4k	8k
L_{wA} к входу	дБ(A)	68	53	62	64	59	54	55	52	46
L_{wA} к выходу	дБ(A)	78	56	64	73	73	71	70	64	55
L_{wA} к окружению	дБ(A)	57	35	48	53	52	46	41	35	34
C LDR 60-35										
L_{wA} к входу	дБ(A)	58	53	55	51	42	36	42	42	38
L_{wA} к выходу	дБ(A)	65	56	57	60	56	53	57	54	47

Условия испытаний: $q_v = 0,47 \text{ м}^3/\text{с}$, $P_s = 300 \text{ Па}$

RSI 60-35 M3

	Гц	Октавные полосы частот, Гц								
		Общ.	63	125	250	500	1k	2k	4k	8k
L_{wA} к входу	дБ(A)	68	55	63	63	60	55	55	51	46
L_{wA} к выходу	дБ(A)	79	56	67	75	72	71	70	62	53
L_{wA} к окружению	дБ(A)	55	28	47	51	48	48	45	38	34
C LDR 60-35										
L_{wA} к входу	дБ(A)	59	55	56	50	43	37	42	41	38
L_{wA} к выходу	дБ(A)	66	56	60	62	55	53	57	52	45

Условия испытаний: $q_v = 0,53 \text{ м}^3/\text{с}$, $P_s = 308 \text{ Па}$



Электрические принадлежности



Трансформатор
стр. 478



Реле термозащиты
стр. 487



Тиристор
стр. 480